

ACCESS POINT

HUAWEI AP4050DN

Urządzenie zgodne z wymaganiami na urządzenia typu
Punkt Dostępowy WiFi (ang. AP - Access Point)
Access Point wifi nowej generacji, dwuzakresowy, MU-MIMO 2x2
400Mbit/s dla 2.4Ghz + 867Mbit/s dla 5Ghz
Anteny wbudowane wewnątrz urządzenia
Zasilanie PoE bądź przez opcjonalny zasilacz PoE Injector



FIREWALL

HUAWEI USG6320

Urządzenie zgodne z wymaganiami na urządzenia typu
Brama Sieciowa (ang. Firewall)
2Gbps, 8 portów miedzianych 1GE RJ45
Połączenie funkcji klasycznego firewalla sesyjnego, UTM (min. IPS, AV, URL
Filter, App Filter) oraz funkcji obiektowego zarządzania
użytkownikami sieci
Tworzenie różnorodnych metod dostępu do infrastruktury sieciowej
dla użytkowników mobilnych (IPSEC oraz SSL VPN)



OPCJA: gdy potrzeba portu SFP

HUAWEI S1720-10GW-2P-E

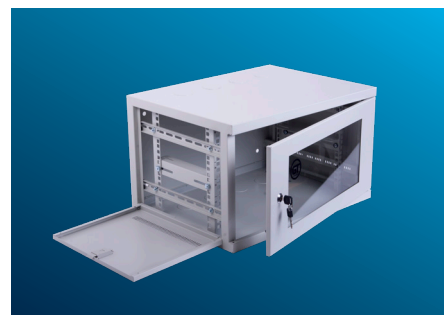
Podłączenie placówki do sieci transmisyjnej, wykorzystującej optyczny
interfejs sieciowy standardu 1G SFP
W przypadku gdy szkoła podłączona jest inną technologią dostępową,
przełącznik jest zbędny
Zarządzalny (SSH, SNMPv3) przełącznik sieciowy warstwy 2 z wybranymi
funkcjami warstwy 3
Wykorzystanie wkładek optycznych długiego zasięgu gwarantuje
całkowite zużycie energii elektrycznej poniżej 10W



SZAFKI

OFIBER SRW-6U/400S

Dedykowana szafa do montażu w szkołach umożliwiającą zamontowanie
powyższych elementów
Szafa 19", wisząca 6U o głębokości 400mm
Drzwi z szybą hartowaną oraz demontowane osłony boczne
Wykonanie z blachy stalowej w kolorze szarym (RAL7035)
Posiada pełną regulację szyn montażowych (rack) oraz możliwość instalacji
dodatkowego chłodzenia



KONTAKT

ZAPYTAJ
O CENĘ

ARTUR SALWACH
Dyrektor Rynku ISP

T +48 695 660 785
E a.salwach@vector.net

vectorsolutions.net