

# OFIBER multipatchcord SC APC

**OFIBER**  
by VECTOR

multipatchcord światłowodowy

## CECHY

do 24 włókien

włókna w standardzie G.657A1  
lub G.657A2

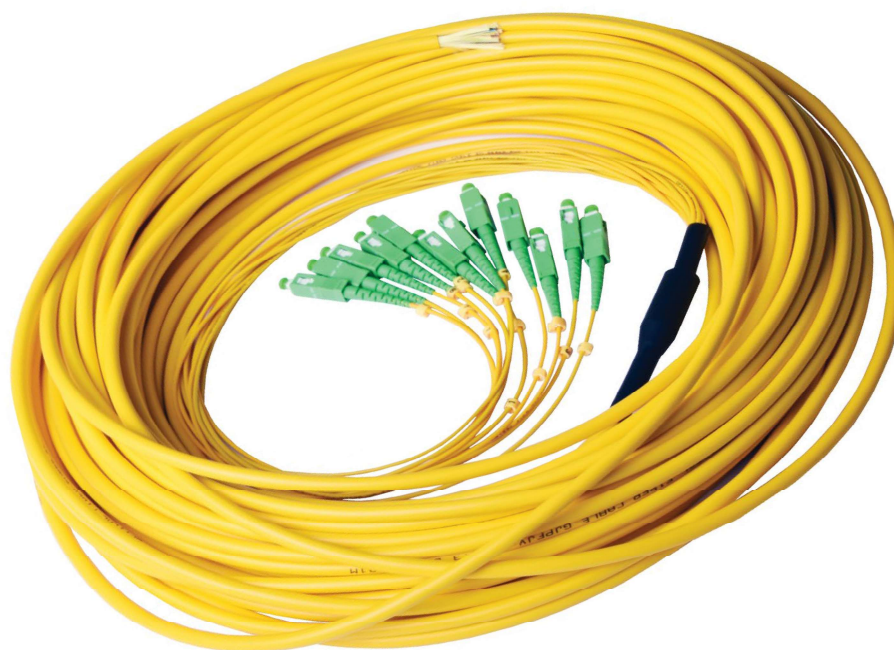
dowolne długości kabla

możliwość przygotowania ze złączami  
z jednej lub dwóch stron

kabel „suchy” do prowadzenia w pionie  
lub żelowany

## ZASTOSOWANIE

system budynkowy



## DANE TECHNICZNE

Typ włókna	G.652D, G.657A2
Ilość włókien	max. 24
Złącza	SC APC jedno lub dwustronne
Kolor kabla	żółty, czarny lub niebieski
IL / RL dla APC	$\leq 0,25$ / $\geq 65$ dB
Średnica wyprowadzeń	0,9 lub 2,0 mm

VECTOR zastrzega sobie prawo do wprowadzania zmian w tej publikacji bez uprzedniego powiadomienia.