

OFIBER splitterzy optyczne steelbox

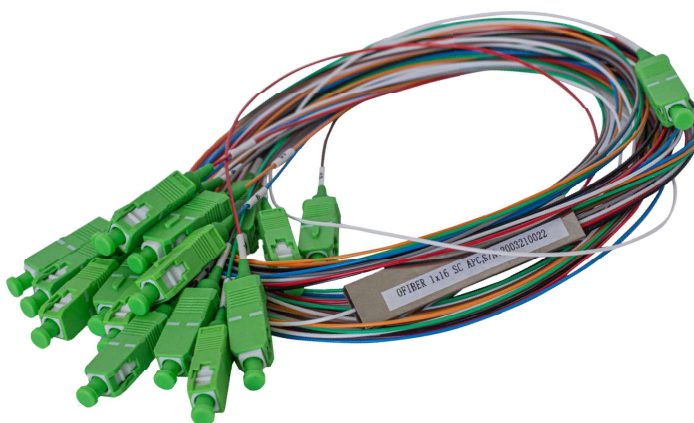
splitter optyczny PLC

CECHY

- wykonane w technologii PLC
- niskie tłumienie własne
- wysoka jednorodność mocy wyjściowej
- włókna G.657A1, G.657A2
- złącza o niskim tłumieniu
- wyjścia 0,9 mm
- obudowa steelbox
- ze złączami lub bez

ZASTOSOWANIE

- system budynkowy
- system napowietrzny
- system doziemny



DANE TECHNICZNE

MODEL	1 x 2	1 x 4	1 x 8	1 x 16	1 x 32	1 x 64	Jn
Zakres pracy				1260 - 1650			nm
Typ włókna				G.657A1, G.657A2			
Straty wtrąceniowe max. IL*	3,8	7,1	10,3	13,6	16,9	20,2	dB
Niejednorodność max.	0,4	0,6	0,8	1,0	1,3	1,8	dB
Straty odbiciowe RL				55			dB
PDL	0,3	0,3	0,3	0,3	0,4	0,4	dB
Kierunkowość				55			dB
Temperatura pracy				- 40 - 85			°C
Steelbox	60 x 7 x 4	60 x 7 x 4	60 x 7 x 4	60 x 12 x 4	80 x 20 x 6	100 x 40 x 6	mm

*tłumienie splittera bez złącz

VECTOR zastrzega sobie prawo do wprowadzania zmian w tej publikacji bez uprzedniego powiadomienia.