

OFIBER ZAS-DS metalowy

Uchwyt dystansujący stelaż

CECHY

Stalowy dystans do montażu stelaża zapasu kabla na słupie w odpowiedniej odległości od słupa

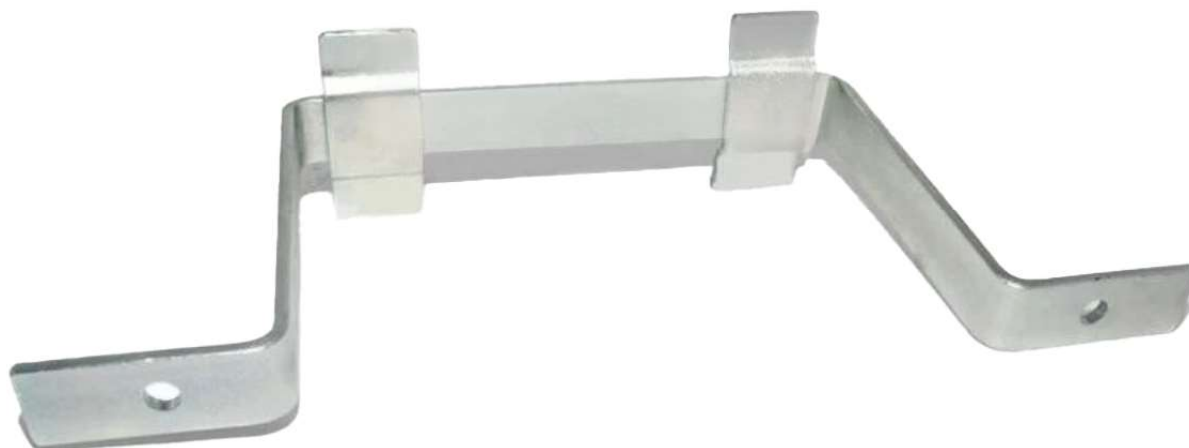
Montaż do słupa przy użyciu taśmy stalowej

Montaż do stelaża zapasu przy użyciu dwóch śrub

Dodatkowe poprzeczki stabilizujące przy montażu na słupach ŻN

ZASTOSOWANIE

system napowietrzny



DANE TECHNICZNE

	ZAS-DS 150mm	ZAS-DS 200mm
Wymiary	400x150x30mm	400x200x30mm
Materiał	Stal ocynkowana	Stal ocynkowana
Rozstaw otworów montażowych	315mm	315mm
Zestaw montażowy	2szt śruba M8x16 z nakrętką	2szt śruba M8x16 z nakrętką

VECTOR zastrzega sobie prawo do wprowadzania zmian w tej publikacji bez uprzedniego powiadomienia.